

EMBUTIDO VEGETAL



LA IDEA



EMBUTIDO VEGETAL

EL EQUIPO



Edurne Sendra de Saá

Calidad e I+D

Ingeniera agrónoma

18 años gerente ind. agroalimentaria



Sofía Calvo Arias

Responsable de fabricación

Ingeniera técnica agrícola

Cocinera (más de 20 años de experiencia)



Keila Pousa Arbones

Marketing y ventas

Licenciada en Ciencias Económicas

15 años empresas sector hostelería



OPORTUNIDAD



SALUD



VEGETARIANOS



GASTRONOMÍA



FORMA FÍSICA



ECOLOGÍA



SALUD

- 78% españoles (35-64 años) padecen hipercolesteremia.
- 64% españoles (30-64 años) poseen sobrepeso.
- Aumento enfermedades digestivas por baja ingesta fibra alimentaria.
- Incremento intolerancias alimenticias y alergias.
- Progresión geométrica número celíacos diagnosticados.



SOLUCIÓN

4s

SALUDABLE

SIN ADITIVOS

SOSTENIBLE

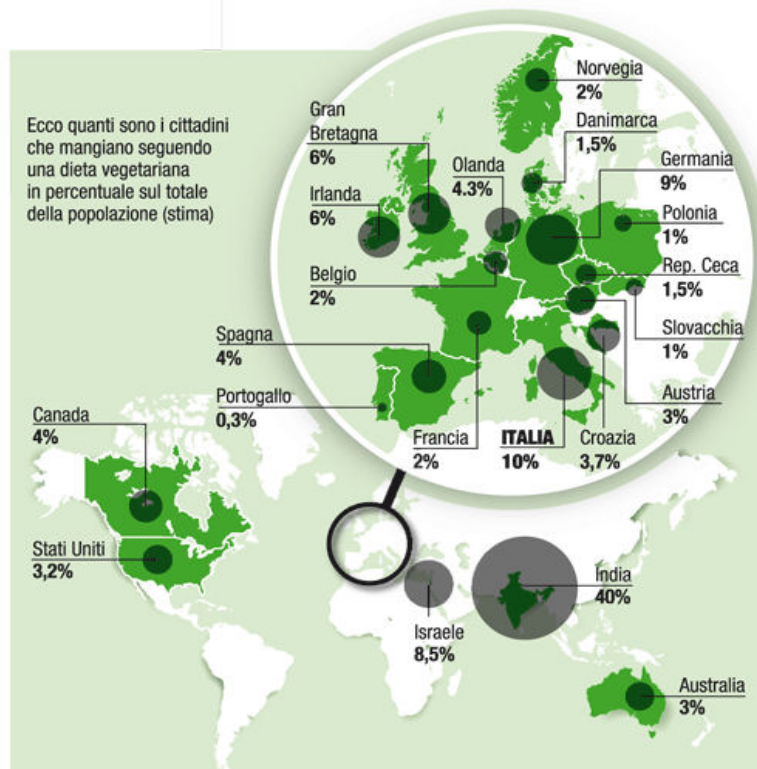
SABROSO

- 100% Vegetal
- Regula colesterol
- Alto valor nutritivo
- Elevado contenido fibra alimentaria
- Fácil digestibilidad
- Elaboración tradicional
- Innovador
- Ecológico
- Sin aditivos sin conservantes
- Bajo en calorías
- Alto contenido en vitaminas



MERCADO

La mappa verde



Número personas vegetarianas:

- ESPAÑA: 1.000.000
- GRAN BRETAÑA: 3.700.000
- ALEMANIA: 7.400.000
- ITALIA: 5.980.000
- EE.UU: 10.200.000
- CANADA: 1.400.000
- INDIA: 399.000.000



HITOS

Fase 1: ARRANQUE (1º- 6º mes)



- Producción semiartesanal
- Gran esfuerzo en marketing
- Obtención patentes

Fase 2: DESPEGUE (6º- 18º mes)



- Producción industrial
- Expansión comercial
- Gamificación producto original
- Posible introducción segundo producto (I+D+i)

Fase 3: CONSOLIDACIÓN (18º- 36º mes)



- Internacionalización de ventas



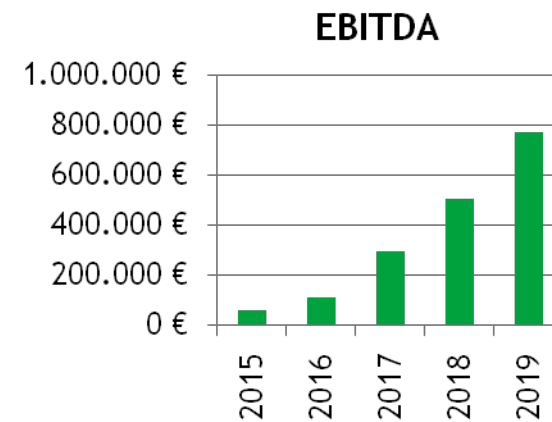
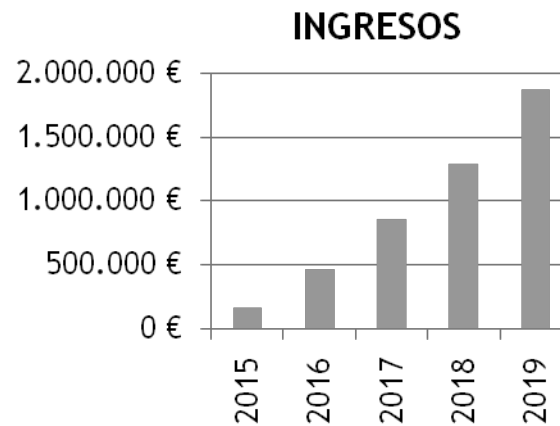
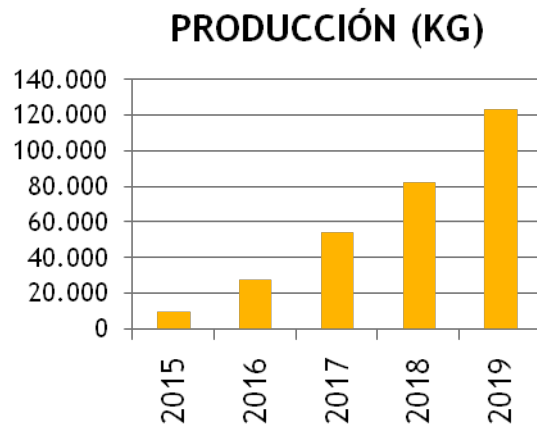
FINANCIACIÓN

MAQUINARIA E INSTALACIONES	→	65.000 Euros
GASTOS FIJOS	→	50.000 Euros
GASTOS VARIABLES	→	70.000 Euros
TOTAL	→	185.000 Euros
APORTACIÓN PROMOTORAS	→	48.000 Euros
SUBVENCIONES	→	12.000 Euros
APORTACIÓN AJENA	→	125.000 Euros



PROYECCIÓN ECONÓMICA

	2015	2016	2017	2018	2019
PRODUCCION (KG)	9.000	27.000	53.733	81.768	122.532
INGRESOS (€)	158.000	461.833	863.453	1.288.880	1.882.320
EBITDA (€)	57.865	108.379	293.688	501.008	767.015



EMBUTIDO VEGETAL



MUCHAS GRACIAS

EMBUTIDO VEGETAL

