



Equipo de
Transferencia
Embrionaria

Xénese

www.xenese-ete.com



XENESE ETE

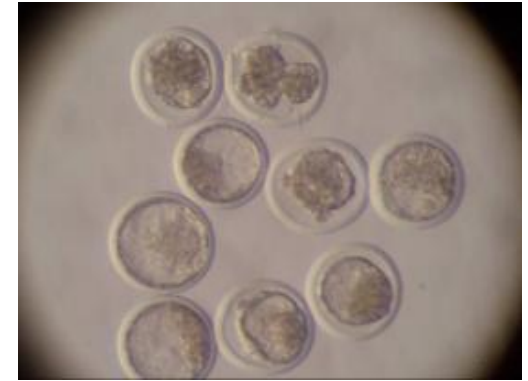


@Xenese_Vets



EQUIPO

MEJORA GENÉTICA – TRANSFERENCIA DE EMBRIONES



Equipo de
Transferencia
Embrionaria

Xénese





GANADERIA O PALOMAR

TRAYECTORIA

- ❑ 15 AÑOS EN EL SECTOR
- ❑ 10 AÑOS COMO TÉCNICOS DENTRO DEL **PIMX: Consolidación técnica.**
- ❑ XÉNESE E.T.E. DESDE 2012:
 - Ganaderías individuales
 - Centros de inseminación
 - Asociaciones ganaderas



CLIENTES DE REFERENCIA

11 DE LAS 20 MEJORES GANADERIAS POR ICO DE GALICIA SON CLIENTES NUESTROS



A modo de información a todo-los socios en xeral e como promoción das propias ganderías, Branco e Negro publicará despois da cada avaliación xenética, a relación das mellores explotacións de Galicia por Índices Xenéticos (ICO). Para ser publicadas, as explotacións deberán de reunir as condicións seguintes:

- O rabaño debe ter un mínimo de 17 reproductoras.
- Esixírase un mínimo do 75% de animais valorados (con ICO), sobre reproductoras rexistradas de máis de 36 meses, co fin de obter rabaños representativos.
- Non serán consideradas, nin publicadas, as ganderías con máis do 5% de reproductoras no Rexistro Auxiliar Categoría "A", sobre o total do censo de reproductoras.
- A referencia de reproductoras na granxa son as existentes a 30 de Outubro e a 31 de Maio, para a súa respectiva avaliación.
- Nesta lista os rabaños distínguense polo nº de reproductoras do mesmo, sendo:

- De 17 a 75 reproductoras
- De 76 a 200 reproductoras
- De + de 200 reproductoras

Mellores Explotacións de Galicia por ICO (Novembro 2015)

GANDERIA - LOCALIDADE	ICO	IKL	IKG	IKP	IPP	ICU	IGT	RCS
S.A.T. CASA MENOR 1017 XUGA - BOIMORTO	2544	810	25	27	0,50	1,39	1,23	102
S.A.T. 828 ILMA-XUGA - BOIMORTO	2472	800	18	24	0,76	1,53	1,31	99
CASA COCHERO - GUITIRIZ	2454	713	21	21	0,81	1,49	1,48	101
CASA DE BAIXO - SARRIA	2418	408	23	14	0,92	1,77	1,68	106
QUINTIAN, S.C. - O PARAMO	2399	710	20	21	0,87	1,37	1,44	100
GANADERIA VILAFERREIROS, S.C. - MAZARICOS	2393	718	21	20	0,74	1,49	1,39	103
S.A.T. XUGA 747 FONTELAS - ARZUA	2391	715	19	19	0,72	1,33	1,26	103
FINCA MOURISCADÉ - LALIN	2357	661	23	20	0,69	1,40	1,39	99
UZAL - CERCEDA	2350	571	19	18	0,58	1,06	1,11	104
BLANCO DE VILLALBA, S.C. - VAL DO DUBRA	2346	616	19	18	0,47	1,33	1,29	105
SAN RIAN SDAD.COOP.GALEGA - BRION	2317	490	20	16	0,87	1,55	1,60	102
XENDRE, S.C. - OROSO	2315	648	16	20	0,64	1,37	1,15	102
XULIAN, S.C. - MUXIA	2312	980	16	16	0,60	1,05	1,12	103
LANDEIRA SDAD.COOP.GALEGA - NEGREIRA	2311	559	20	16	0,71	1,37	1,26	104
PUMAR DE BUXAN - VAL DO DUBRA	2310	677	19	19	0,58	1,33	1,28	103
ALVAREZ - BALEIRA	2309	658	19	21	0,92	0,86	0,89	103
LOPEZ TELLADO MASEDA, S.C. - POI	2299	721	17	20	0,80	1,13	1,23	101
GANADERIA FERNANDEZ SANCHEZ, S.C. - CURTIS	2294	681	22	21	0,66	1,04	1,08	103
NODI, S.C. - BARREIROS	2290	537	14	18	0,62	1,48	1,48	101
GRANXA VILA - LUGO	2282	632	12	17	0,78	1,39	1,60	102



Catálogo Mejores Terneras Genómicas Diciembre 2015

Nº	Número	Nombre	Año nac.	GICO	Kg. Leche	% Grasa	Kg. Grasa	% Prot.	Kg. Prot.	Fiab. Prod.	GICAP	MA	GIB	GIGT	Fiab. RCS	Fiab. RCS	Long.	Fiab. Long.	DA	Fiab. DA			
1	ESPH2704055005	BAIXO CASTRO SARGEANT DILLY ET	2014	4354	1658	-0,20	38	0,04	57	66	0,42	1,65	1,39	2,8	2,72	119	70	137	38	104	63		
2	ESPH1704121723	GENER BLUBA SOMERO 1389 ET	2015	4341	2066	0,04	79	-0,01	65	69	1,8	1,59	1,22	2,5	2,75	115	73	133	39	97	67		
3	ESPH2704202105	COOCHERO MOCUTCHEN CAROLA ET	2015	4303	1630	0,11	70	0,06	58	72	2,4	1,91	1,24	3,28	2,77	113	75	127	40	106	69		
4	ESPH1704121719	GENER TOUCHDOWN BLUSA 1377 ET	2015	4241	2566	-0,14	76	-0,11	69	68	1,9	1,7	1,21	1,31	2,11	70	105	68	124	34	95	62	
5	ESPH1704028866	GENER TOUCHDOWN BULIMA 1367 ET	2014	4205	2087	-0,02	73	-0,04	64	64	1	1,6	1,55	2,02	2,17	70	108	68	130	34	93	62	
6	ESPH1504101223	SAN-RIAN SENDA MOCUTCHEN	2015	4179	1360	-0,07	42	-0,09	49	68	0,2	1,7	1,35	2,19	3,35	2,56	74	124	72	138	35	105	64
7	ESPH0804028141	CAVALLERIA MOGUL MEDULA	2014	4163	1325	-0,15	32	-0,01	40	68	0,9	2,09	2,05	2,85	2,53	73	114	71	137	38	120	66	
8	ESPH2704042381	GAYOSO BRAVLER OLMA	2014	4146	1608	-0,07	51	0	51	64	0,31	1,38	1,37	2,39	1,81	77	112	75	134	46	111	68	
9	ESPH1704127686	GENER TOUCHDOWN BLUSA 1376 ET	2014	4142	1368	0,22	54	0,07	54	64	0,96	1,14	1,05	2,11	2,02	70	116	68	140	34	113	62	
10	ESPH2704210409	LODOS HALOGEN MERCHE	2015	4114	913	-0,05	29	0,0	32	65	0,21	1,77	1,64	2,64	2,1	72	128	70	148	35	123	63	
11	ESPH1504101253	SAN-RIAN SANDY LANOOME ET	2015	4109	1232	0,08	53	0,0	43	65	-0,07	1,97	1,61	2,74	2,03	71	123	69	136	36	110	62	
12	ESPH0804230593	DE-SUTRI GEORGIE ET	2014	4086	1761	-0,39	22	-0,11	44	63	0,6	1,13	0,87	2,3	1,88	70	114	67	143	36	108	62	
13	ESPH2704141133	COOCHERO DEFENDER CARLA FIV ET	2015	4066	1936	-0,3	22	-0,05	44	68	1,9	1,53	1,43	3,4	3,71	74	106	73	135	40	107	66	
14	ESPH1504208522	LSOG 182 MOCUTCHEN	2015	4055	1266	0,08	60	0	40	72	1,3	1,78	1,37	3,4	3,16	77	113	75	135	45	110	69	
15	ESPH2704202289	COOCHERO ELUDE KARINA	2015	4033	1454	0,13	39	-0,04	43	69	1,3	2,11	2,04	2,94	2,92	75	109	73	131	42	111	66	
16	ESPH1504051821	C.A.P. 3510 SAN-RIAN ALTAG ET	2015	4045	1038	0,12	51	0,12	47	69	0,9	1,35	0,93	3,98	3,1	75	116	73	134	39	100	67	
17	ESPH2704202104	COOCHERO MOCUTCHEN KARLA ET	2015	4036	1513	-0,16	38	0,02	50	72	2,5	1,93	1,96	2,66	3,05	77	111	75	129	40	104	69	
18	ESPH2704047559	TEIXEIRO BARMAN GLENN ET	2015	4012	1207	0,17	61	0,08	47	68	1,21	1,8	1,69	3,33	2,99	75	109	73	135	40	101	67	
19	ESPH0804127190	CAVALLERIA BOMER DIVESA	2015	4006	1661	-0,11	48	-0,01	52	68	1,77	0,78	0,61	2,47	2,34	74	116	72	128	40	106	66	
20	ESPH1504103892	LSOG 121 MOCUTCHEN	2015	3992	898	0,24	56	0,06	35	72	1,52	2,22	1,9	2,98	2,89	77	116	75	135	39	123	68	
21	ESPH2704143336	QUINTA CONTROSS MOCUTCHEN	2015	3983	1572	0,04	61	0,05	55	68	0,16	0,95	0,84	2,76	2,47	75	105	72	133	42	98	66	
22	ESPH0804128977	THOMAS KING MARGARITA	2015	3970	951	0,11	45	0,09	39	68	-0,3	1,48	1,41	2,81	2,15	75	119	72	139	40	116	66	
23	ESPH2704143036	TEIXEIRO BALIS ESTINE ET	2015	3969	1213	0,15	59	0,12	51	63	0,56	1,28	1,14	2,04	1,89	69	120	67	142	38	99	62	
24	ESPH0804143036	THOS PAL RITA	2015	3965	1439	-0,08	44	-0,12	33	69	0,13	1,35	1	2,73	2,06	73	124	72	137	40	109	63	
25	ESPH2704073903	BERNARD MOCUTCHEN XIANA	2014	3944	844	0,14	44	0,09	36	68	0,99	2,3	2,05	3,49	2,62	74	117	71	138	34	106	65	

Requisitos de Publicación del Catálogo de las Mejores Terneras Genómicas

Terneras inscritas en el Registro Principal.

Con edad igual o menor de 18 meses a fecha de la evaluación

ENTRE LAS 50 PRIMERAS HAY 27 CON CODIGO ET:
15 DE ELLAS SON RESULTADO DE NUESTRO TRABAJO

DIFERENCIACIÓN

- 6 EQUIPOS REGISTRADOS EN GALICIA.
- EQUIPO MÁS EFICIENTE:
 - **RESULTADOS**: >15% FERTILIDAD.
 - ALTO GRADO DE FIDELIZACIÓN.
 - RAPIDEZ Y FACILIDAD EN LA OPERATIVA.
 - SERVICIO WEB DE VENTA DE EMBRIONES SENCILLO Y CON **CONTROL DIRECTO DEL CLIENTE.**

TRANSFERENCIA DE EMBRIONES

¿¿POR QUÉ??



NECESARIO
PRODUCIR
CON

MEJOR CALIDAD
Y
MENOR COSTE





Animales
genéticamente
superiores

**EFFECTO
MULTIPLICADOR**



VENTA DE GENÉTICA





ORGULLO Y RECONOCIMIENTO



TECNOLOGÍA PROPIA MÁS EFICIENTE

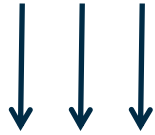
PRESUPUESTO NECESARIO

- 40.000 PARA EQUIPAMIENTO
- 20.000 PARA REFORMAS

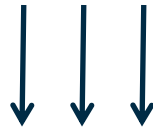


TÉCNICA A GRAN ESCALA

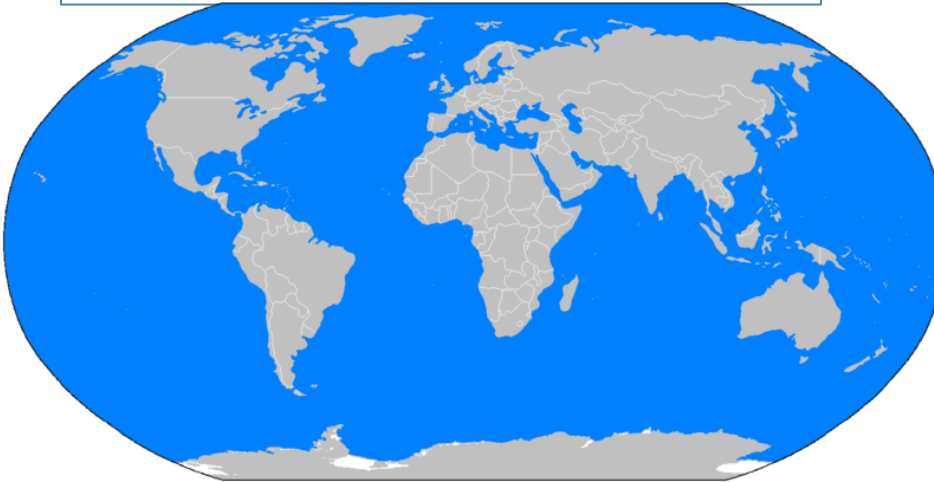
COOPERATIVAS/ASOCIACIONES



GANADEROS

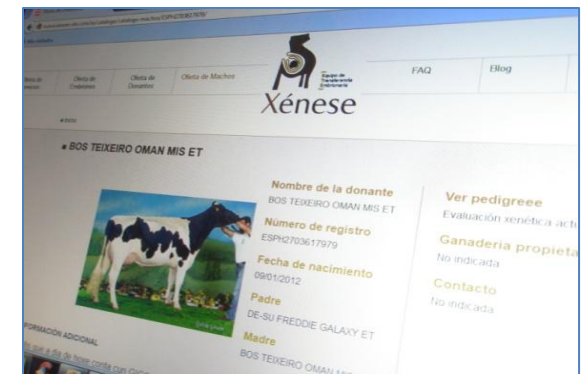


VENTA NACIONAL E INTERNACIONAL



XÉNESE
SERVICIO TÉCNICO

XÉNESE
SERVICIO WEB



PRIMERA FASE: 3 AÑOS

186.780 VACAS/2.217 GRANJAS:
84 VACAS POR GRANJA



100 GRANJAS

5% DE MEJORES
ANIMALES DE CADA
GRANJA

400 DONANTES

SEGUNDA FASE: EXPANSIÓN



500 GRANJAS

2000 DONANTES



UNIDAD MÓVIL DE LABORATORIO

LABORATORIO PERMANENTE

SALA DE ESTERILIZACIÓN

BIOCONGELADOR DE EMBRIONES

SEXAJE FETAL POR ECOGRAFIA

ALMACENAMIENTO DE EMBRIONES

SALA DE TANQUES ESPECIFICA

SERVICIOS EN GRANJA

SUPEROVULACION - FLUSHING
(Método in vivo)

- Selección y superovulación de donantes (pausa múltiple).
- Recolección de embriones (doble técnica).
- Busqueda, clasificación, tratamiento y congelación de embriones según normativa internacional.

REGUNDACION IN VITRO

- Aspiración de ovocitos a partir de ovarios de vacas vivas.
- Aspiración en novillas, vacas gestantes y vacas infértiles.

TRANSFERENCIA DE EMBRIONES

- Selección y preparación de receptoras.
- Transferencia de embriones (in vivo e in vitro).
- Tratamiento de infertilidad en vacas problema mediante transferencia de embriones.

ECOGRAFIA REPRODUCTIVA

- Diagnóstico de gestación a partir de 25 días
- Sexaje fetal a partir de 35 días. Certificación para venta

OTROS SERVICIOS

- Cursos de formación para veterinarios y ganaderos.
- Almacenamiento y gestión del banco de embriones
- Emisión de documentación para trazabilidad de los embriones (equipo autorizado).
- Emisión de documentación para registro de futuras crías en el libro genealógico.
- Gestión de venta de embriones con destino nacional e internacional (servicio web).
- Gestión de venta de machos de alta genética (servicio web).
- Asesoramiento para acoplamientos.

CONTACTO
 Tel. 649800605
 ismael@xenese-ete.com

CONTACTO
 Tel. 619038676
 monica@xenese-ete.com

www.xenese-ete.com / info@xenese-ete.com
CONSULTANOS SIN COMPROMISO

Xénese

TRANSFERENCIA DE EMBRIONES

EQUIPO VETERINARIO ESPECIALIZADO



OTROS OBJETIVOS

Donadora



Reproducción Equina Integral Servicios de Transferencia de Embriones



¡¡GRACIAS!!