

QUBIO^{tech}



quBiotech, Health Intelligence
Calle Real, 24, 1º.15003. A Coruña



+34 661 745 433



hello@qubiotech.com



www.qubiotech.com



@qubio



/qubiotech

QUBIOtech es una compañía enfocada en el desarrollo y comercialización de herramientas de apoyo al diagnóstico para especialistas en imagen médica orientadas al ámbito clínico.

Nuestro objetivo es mejorar el diagnóstico precoz de enfermedades neurológicas y con ello mejorar la eficiencia social y económica del sistema sanitario.

2.4 B\$

Mercado mundial software imagen médica

35/1000 hab

Con Alzheimer / Parkinson / Demencias (en 2030 según OMS)

20%

% de Alzheimer / Parkinson / Demencias diagnosticado precozmente



Los promotores de QUBIOtech combinan el knowhow técnico de físicos, biólogos e ingenieros informáticos con la experiencia empresarial y de desarrollo de negocio, en un equipo multidisciplinar, integrado y complementario.

Además, en el accionariado de la empresa participa la Fundación Ramón Domínguez, la Fundación Biomédica Hospitalaria más grande de Galicia.



Desde su constitución en Diciembre de 2014, QUBIOtech ha recibido diversos premios y reconocimientos como empresa innovadora de alto potencial, como el de la Asociación Gallega de Empresas de Biotecnología (BIOGA) o el de la Universidad de Santiago de Compostela, a los que se suma recientemente la selección de la empresa dentro de la aceleradora ViaGalicia o la iniciativa Grants4Apps de Bayer.

La necesidad

La imagen PET es a día de hoy una herramienta esencial para el diagnóstico de enfermedades neurológicas de alta incidencia como la epilepsia o el Alzheimer y otras demencias.

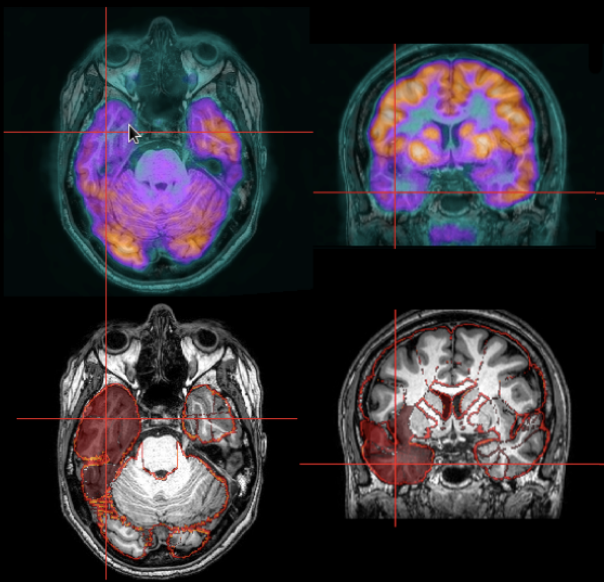
Debido a las limitaciones del análisis visual, el diagnóstico depende en gran medida de la experiencia del médico y resulta muy complejo en estadios tempranos de la enfermedad, donde los cambios son muy sutiles. Múltiples estudios han demostrado la utilidad de distintas técnicas de cuantificación en el diagnóstico de enfermedades neurológicas, sin embargo estas técnicas no se aplican en la rutina clínica debido a la falta de herramientas adaptadas



El uso de herramientas cuantitativas ayuda al médico a detectar anomalías más leves y a reafirmar y corroborar su diagnóstico.

2 de cada 3 mayores de 65 años fallecerán por Alzheimer u otras demencias

1,1T\$ Coste sanitario de estas enfermedades en USA (2050)



La solución IQBRAIN

IQ-Brain, el primer producto de QUBIOtech, es un software de apoyo al diagnóstico de enfermedades neurológicas. Mediante un algoritmo desarrollado por la compañía, ofrece al médico diferentes parámetros cuantitativos con relevancia diagnóstica, así como una fusión PET/RM que le permite dar una información más detallada sobre la localización anatómica de las anomalías. Para ello se cuenta con una base de datos de sujetos sanos con la que se comparan los datos del paciente.

Todo ello, facilita la identificación de zonas responsables de la enfermedad, reforzando el diagnóstico precoz y mejorando la especificidad del tratamiento.

Todo el procesado se realiza sobre una plataforma online, rápida, sencilla, intuitiva y que permite al médico nuclear obtener muchísima más información de cada caso con un sólo click, sin incrementar el esfuerzo ni el tiempo dedicado a cada paciente.

La herramienta ha sido desarrollada y validada en el Servicio de Medicina Nuclear del Hospital Clínico Universitario de Santiago de Compostela, donde ya se han analizado más de 400 pacientes. Nuestro objetivo ahora es proporcionar estas nuevas posibilidades a más de 200 hospitales de 12 países en los próximos 5 años.



quBiotech, Health Intelligence
Calle Real, 24, 1º
15003. A Coruña



+34 661 745 433



hello@qubitech.com



www.qubitech.com